

## アクアライン通行量調査

平成21年8月1日から平成23年3月31日までの1年8カ月の間、ETC車に限り、東京湾アクアラインの通行料金を平日、土日祝日を問わず、普通車800円、大型車1,320円に引き下げる社会実験を行っています。

通行料金の引き下げを本県経済の活性化や地域の振興に確実に結び付けていくため、市町村や民間事業者等と連携して、**観光の振興、企業誘致の促進**や関連道路網の整備を進めるなど、全庁一丸となって取り組んでいます。(千葉県HPより)

しかし、**第3セクター(株)かずさアカデミアパークは県民に60億の負担を残し破たん。**

「東京湾アクアライン料金引き下げ社会実験協議会」による6月18日付けの「東京湾アクアラインの交通量および南房総地域観光入込の状況」(平成21年5月1日～5月31日対平成22年5月1日～5月31日)は、

交通量前年対比：(平日) 小型 140%・大型 216%  
 (土日祝) 111%・158%  
 観光入込前年対比：平日 95% ・ 土日祝 102%

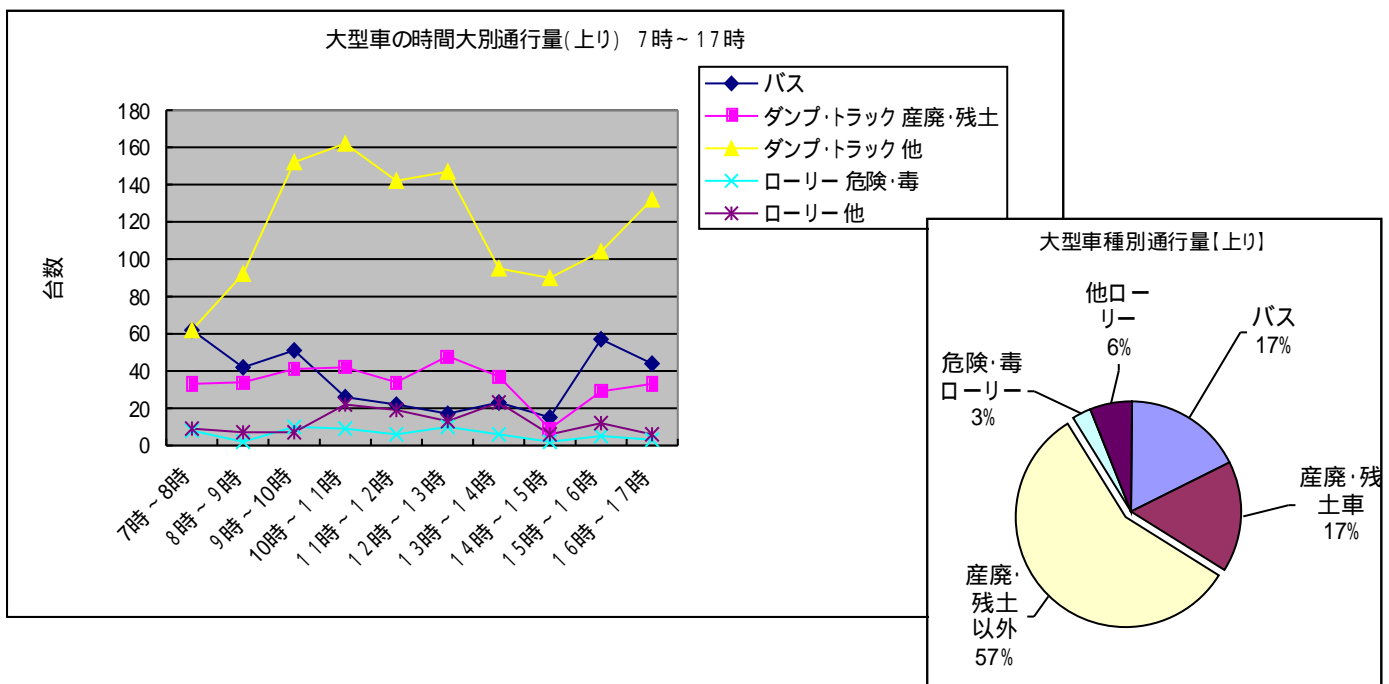
**大型車の増加**が目立ちます。**観光入込もほぼ横ばい**で、観光の振興、企業誘致の促進に15億円の県財政を投入した効果は本当にあるのでしょうか。

### 【アクアライン通行量調査】

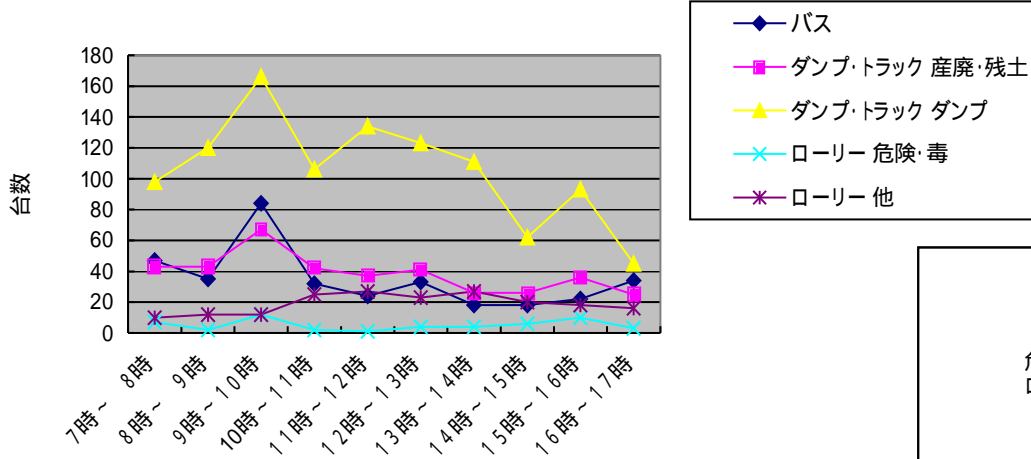
5月11日は、雨の中、川本県議をはじめ、木更津ネットの皆さんと午前7時～午後5時まで海ほたるで通行量調査を行いました。

	バス	ダンプ・トラック		タンクローリー		普通車	総通行量
		産廃・残土	他	危険・毒	他		
上り	359	340	1178	61	124	5759	7821
下り	347	386	1058	51	190	5968	8000

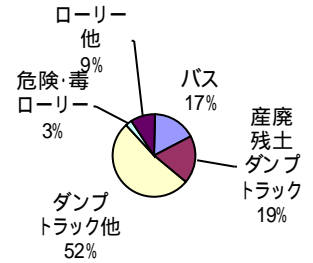
(海ほたるにて 7時～17時 但し、14～14時30分中断)



大型車の時間帯別通行量(下り) 7時~17時



大型車種別通行量の割合



産廃・残土を積んだ大型車両が行ったり来たり



重たいよう



千葉に置いてきたから  
帰りは軽いぞ



産業廃棄物収集運搬車



海ほたるから木更津に向けての上り坂を今にも止まってしまうようなほどの重たそうな産廃を積んだ大型車が上って行きます。山を削って東京・神奈川に持って行き、産廃を捨てるために千葉に来る道みたいです。千葉を破壊しないで!!!

【 木 更 津 金 田 IC の 近 く に こ ん な も の が ! ! ! ! 】



千葉県が5千万円を掛けて造った「わくわく広場」、平日とはいえ、閑散としていました。何だか「かずさアカデミアパーク」の小型版のような感じがします。